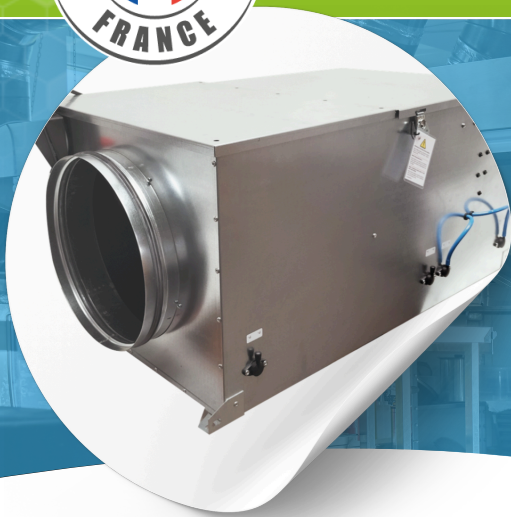




Traitement des odeurs et des graisses en cuisine professionnelle



DESTROYER

DISPOSITIF SANS FILTRE, PAR OZONATION



Le "Destroyer" améliore l'efficacité de la hotte en **éliminant les odeurs incommodantes** pour la clientèle et le voisinage.

Le GreenReso DESTROYER est une solution innovante conçue pour éliminer les odeurs extraites depuis les cuisines professionnelles.

Ce système indépendant se raccorde directement au conduit d'extraction de la hotte et agit par destruction moléculaire des polluants. Ce procédé consiste à produire de faible quantité de supers oxydants dans l'air qui vont cibler et éliminer les polluants à la source.

Alternative durable au charbon actif, le DESTROYER contrôle efficacement la pollution de l'air extrait tout en réduisant les nuisances olfactives pour le voisinage.

Il contribue également à diminuer l'encrassement par les graisses dans les conduits, améliorant ainsi la maintenance des installations.

Avantages

- ✓ Destruction moléculaire des odeurs – Efficacité reconnue au niveau industriel,
- ✓ Élimination des graisses – Réduit l'encrassement des conduits et ventilateurs,
- ✓ Sans filtres – Alternative durable au charbon actif, entretien allégé,
- ✓ Pas de perte de charge – N'affecte pas la ventilation existante,
- ✓ Installation simple – Piquage dans la gaine existante, adaptable en rénovation



01 60 07 76 09



contact@greenreso.com



www.greenreso.com



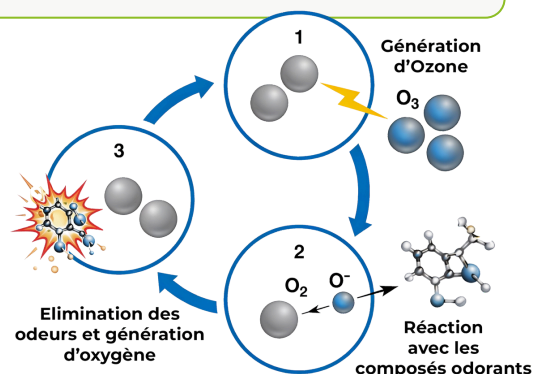
7 avenue Jacques Cartier 77600 Bussy-Saint-Georges

GREENRESO
SAFE - ACTIVE - PERMANENT

FONCTIONNEMENT

L'ozone (O₃) est la molécule la plus naturelle et efficace pour traiter l'air et l'eau, avec des propriétés de désodorisation très puissantes. Cette molécule instable se dégrade rapidement en oxygène (O₂).

Production : L'ozone est généré par décharge électrique (reproduction de l'action des éclairs), qui rompt les molécules d'oxygène O₂ en atomes O qui se recombinent pour former l'ozone (O + O₂ = O₃).



Critère	Description
Principe de fonctionnement	Injection au départ de la hotte dans le conduit d'extraction. La technologie d'ozonation se mélange aux odeurs et procède rapidement à la destruction moléculaire des polluants.
Capacité (production O3)	<ul style="list-style-type: none"> Destroyer 125-40 : 40 g/h d'ozone (3000 m3/h) Destroyer 125-80 : 80 g/h d'ozone (4500 m3/h) Destroyer 125-120 : 120 g/h d'ozone (6000 m3/h) Destroyer 125-240 : 240 g/h d'ozone (9000 m3/h) Destroyer 125-300 : 300 g/h d'ozone (>9000 m3/h)
Description	Système indépendant, raccordement simple au conduit (piquage 45°). N'entraîne aucune perte de charge, aucune modification du réseau requis. Faible maintenance, nettoyage régulier à l'intérieur du produit tous les 4 mois et remplacement des consommables toutes les 3000 heures.
Avantages	<ul style="list-style-type: none"> Système puissant et polyvalent pour les réseaux de ventilation des cuisines professionnelles Installation facile / Plug & Play Ne génère aucune perte de charge Contribue à la réduction de l'encrassement dans les réseaux Peu d'entretien et coût de maintenance réduit
Technologies Actives	Intègre les dernières innovations en purification d'air, notamment la génération d'ozone grâce au plasma froid. Production d'oxygène actif (O ₃) à partir du dioxygène (O ₂), molécule très efficace pour décomposer polluants et odeurs.
Utilisation	Utilisé pour éliminer la pollution olfactive autour des restaurants gênant le voisinage et réduire les dépôts de graisses. Ne doit être en aucun cas activé en espace ouvert et en présence humaine.
Composition	Composé d'une série de générateurs ozone haute intensité dans un boîtier en acier galvanisé (intérieur protection aluminium). Équipé d'un système de filtre à air protecteur, ventilateur (Acoustique < 45 décibels), pressostat pour mise en marche sécurisée, contrôle à distance via application WiFi disponible.
Dimensions (mm) Poids	<ul style="list-style-type: none"> Destroyer 125-40 et 80 : 580 (L) x 370 (l) x 240 (h) - 15 kg Destroyer 125-120 : 580 (L) x 370 (l) x 240 (h) - 19 kg Destroyer 125-240 : 580 (L) x 370 (l) x 240 (h) - 25 kg Destroyer 125-300 : 580 (L) x 370 (l) x 240 (h) - 30 kg
Alimentations requises	<ul style="list-style-type: none"> 230V Destroyer 125-40 : 142 W Destroyer 125-80 : 232 W Destroyer 125-120 : 252 W Destroyer 125-240 : 452 W Destroyer 125-300 : 552 W Puissance ventilateur : Destroyer 125 : 280 m3/h

INSTALLATION

L'appareil se fixe au mur ou au plafond et s'installe au plus près de la hotte, connecté par un conduit à la gaine d'extraction pour injecter les agents actifs dans le flux d'air.

Facteurs d'efficacité optimale :

- la distance et temps de contact**

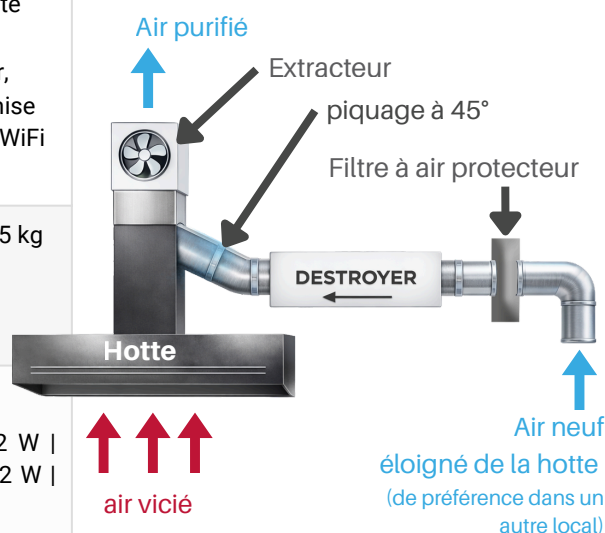
Un temps de contact de minimum 2 secondes est requis pour l'efficacité de la solution. Par exemple, pour une vitesse en gaine de 6m/s : 2 secondes x 6m/s = 12m. Il faut minimum 12m de gaine après le raccordement du DESTROYER.

- Positionnement avant le moteur**

Fortement recommandé pour bénéficier de l'effet d'aspiration. Le système DESTROYER doit être asservi à l'extracteur de la hotte.

- État du conduit**

L'encrassement, la présence de graisses et l'étanchéité influencent les performances.



Point de vigilance critique

Le DESTROYER ne doit JAMAIS être exposé ou activé en espace ouvert avec présence du public. Fonctionnement exclusivement dans un conduit étanche avec extraction conforme à la réglementation.