



PUREIRIS est une marque de GreenReso.

W 50

Manuel d'utilisation

Bienvenue

Félicitations pour l'achat d'un des systèmes de purification les plus performants sur le marché. Les joies d'un air plus propre et d'une vie plus saine sont à portée de main. Vous êtes maintenant propriétaire du GreenReso W 50.

Le GreenReso W 50 est conçu pour fournir des années de services sans problèmes lorsqu'il est correctement entretenu. Gardez ce manuel. Il vous guidera à travers les étapes de fonctionnement de votre dispositif et les procédures de maintenance.

Sommaire

Contenu du produit	3
Avertissements	3
Schémas	4 - 5
Prêt à commencer.....	6
Réglages.....	7
Démontage/Remontage	8
Nettoyage	9
Maintenance	11
Dépannage	12
Caractéristiques techniques.....	13
Informations Garantie	14

Contenu du produit

- | | |
|------------------------------|------------------------|
| 1 Unité GreenReso W 50 | 1 Manuel d'utilisation |
| 1 Cordon d'alimentation | 1 Adaptateur DC |
| 1 Télécommande avec batterie | |

Avertissements



Allumez l'appareil seulement si toutes les pièces sont complètement assemblées.



Ne pas fixer longtemps la lumière ultraviolette à l'intérieur de l'appareil.



Ne pas obstruer la ventilation et les filtres.



Ne pas utiliser le mode AWAY dans un espace occupé.



L'appareil doit être éteint et le CORDON D'ALIMENTATION débranché lors du nettoyage ou de l'entretien.

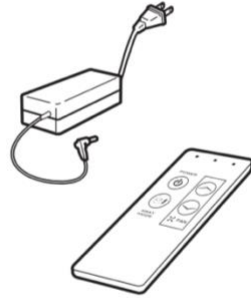
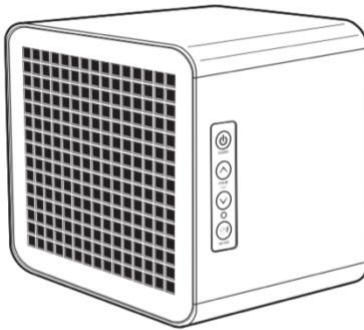


Il n'y a aucune pièce réparable par l'utilisateur à l'intérieur de l'unité.



Cet appareil n'est pas conçu pour une utilisation extérieure.

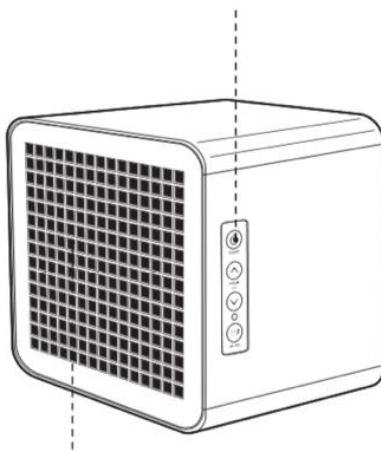
Schémas



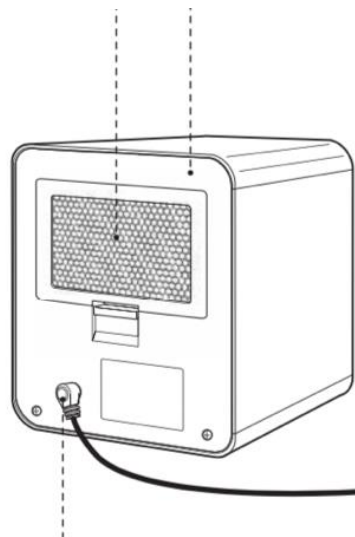
Panneau de contrôle
Niveau de purification
(oxygène actif)
Indicateur LED

Filtre arrière

Couvercle arrière



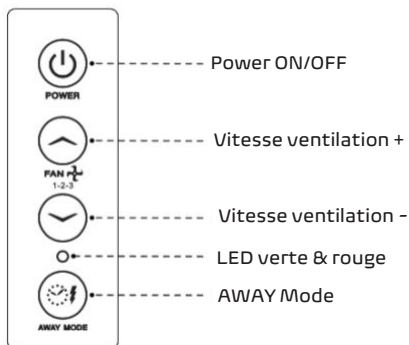
Grille Avant



Fiche d'alimentation

Schémas

Panneau de contrôle

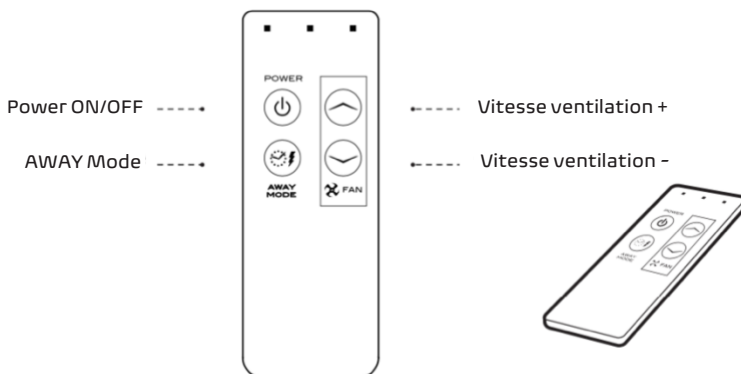


Le panneau de contrôle est situé sur le côté droit de votre **GreenReso W50**.

- LED Rouge = AWAY Mode (production ozone sans arrêt pendant 2 heures puis retour en mode normal)
- LED Verte = réglage sur production d'ozone évolutive

Rappel : AWAY Mode est à utiliser hors présence du public.

Télécommande



La télécommande du **GreenReso W 50** vous offre la possibilité de contrôler l'unité depuis n'importe où dans la pièce. Avant utilisation, retirer la languette en plastique.

Lors du remplacement de la batterie, choisissez une pile au lithium CR2025 3V.

Prêt à commencer

1. Retirez l'unité, le cordon d'alimentation et l'adaptateur de l'emballage.
2. Trouvez un emplacement approprié pour placer votre appareil.
(L'emplacement idéal est en hauteur dans une zone de la pièce où se trouve une bonne circulation d'air et près de la source de pollution.)
3. Branchez l'unité sur une prise murale, puis branchez l'autre extrémité sur votre appareil.
4. Placez l'adaptateur d'alimentation dans l'espace ouvert à l'arrière de l'unité.
5. Appuyez sur le BOUTON POWER pour contrôler l'alimentation de votre appareil.



Votre appareil commencera à fonctionner en MODE NORMAL PCO / VITESSE DE VENTILATION ÉLEVÉE.



Réglages

Il existe plusieurs façons de régler votre appareil. Si vous avez besoin que l'appareil soit plus silencieux, modifier la vitesse du ventilateur. Si vous avez besoin de purifier une zone plus grande ou plus petite, modifier le niveau de purification. Si vous avez besoin d'éliminer une pollution tenace, utilisez le mode AWAY.

Vitesse de ventilation

Trois vitesses de ventilation sont disponibles (faible, moyenne, élevée) et sont ajustables avec les boutons VENTILATEUR HAUT / BAS sur le PANNEAU DE COMMANDE de la machine et sur la TÉLÉCOMMANDE.

Niveau de purification : traitement des odeurs

Appuyer sur le bouton « AWAY Mode » pour que l'unité déclenche le Away Mode. En appuyant une seconde fois sur ce bouton, l'unité déclenche le mode de purification évolutif. En appuyant une troisième fois sur ce bouton, l'unité revient en mode normal.

NIVEAU 1 : LED est verte. Elle correspond à une production d'ozone évolutive. Dans ce mode, l'unité fonctionne avec 20% d'ozone et 80% sans ozone sur un cycle complet d'une minute. Autrement dit, la plaque de purification est active pendant 12 secondes et inactive pendant 48 secondes... puis cela se répète.

NIVEAU 2 : LED est rouge. Elle correspond à l'activation du AWAY Mode. Ce mode est utilisé pour le traitement des odeurs tenaces ou pour agir rapidement pour désinfecter une zone. Dans ce mode, l'unité active un cycle de 2 heures de production d'ozone, puis retourne en mode normal à la fin du cycle. Il peut aussi être activé à distance par la télécommande.



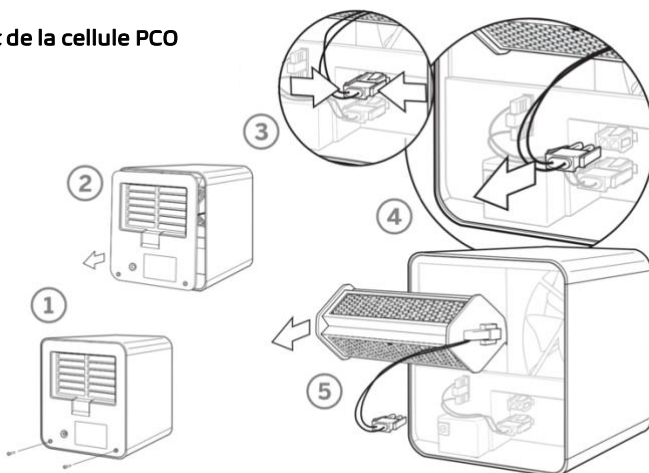
N'UTILISEZ PAS le AWAY MODE dans une zone occupée. Une exposition prolongée à l'oxygène activé peut entraîner une irritation respiratoire ou oculaire temporaire.

Démontage/Remontage

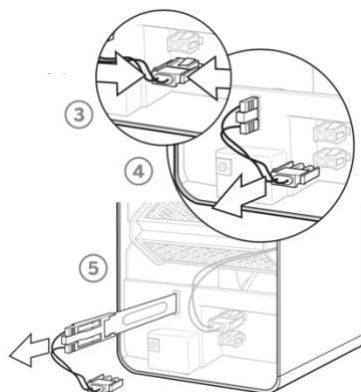


Éteignez l'appareil et retirez le CORDON D'ALIMENTATION avant d'effectuer tout nettoyage et entretien.

Changement de la cellule PCO



Changement de la plaque de purification



(1) Retirer les vis à l'arrière de l'unité

(2) Retirer le couvercle arrière

(3) Appuyer sur les languettes puis (4) tirer sur le connecteur de la cellule PCO et de la plaque de purification.

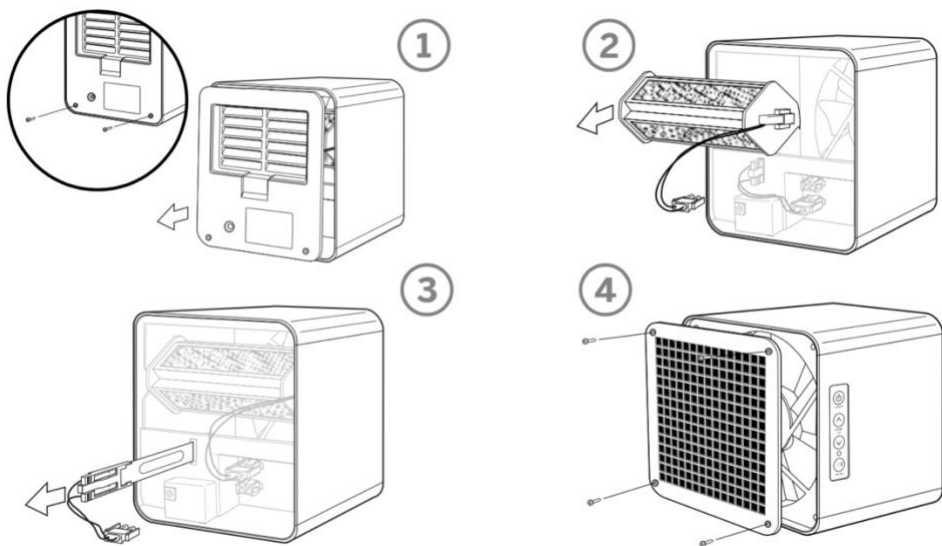
(5) Retirer la cellule PCO et la plaque de purification de l'unité. Faire l'étape inverse pour le remontage.

Nettoyage

Pour maintenir un fonctionnement correct, l'unité doit être nettoyée au moins une fois par mois.



Éteignez l'appareil et retirez le CORDON D'ALIMENTATION avant d'effectuer tout nettoyage et entretien.



(1) Retirer les vis à l'arrière de l'unité et le couvercle arrière

(2) Retirer la cellule PCO

(3) Retirer la plaque de purification

(5) Retirer les 4 vis à l'avant de l'unité et retirer la grille avant

Vous avez maintenant accès au ventilateur et à l'intérieur de l'unité pour le nettoyage.

Nettoyage

Unité intérieure

Après avoir démonté l'unité et à l'aide d'un chiffon humide, d'un nettoyant transparent à base d'alcool (type alcool ménager), d'une bombe à air comprimé ou d'un aspirateur, nettoyez soigneusement les parois et les composants à l'intérieur de l'appareil.

Cellule PCO

Utiliser de l'air comprimé ou un aspirateur pour souffler / aspirer la poussière de la cellule PCO. **N'utilisez aucun liquide pour nettoyer la cellule PCO.**

Plaque de purification

La plaque de purification a besoin d'être nettoyée tous les 3 mois, sauf si elle est utilisée dans un environnement très pollué (zone fumeurs, cuisine, zone pour animaux de compagnie), dans ce cas le nettoyage doit être plus régulier.

En utilisant un coton tige imbibé d'une solution d'alcool nettoyer la plaque de purification. Rincer abondamment et laisser sécher complètement avant de réinstaller.



Toutes les pièces doivent être correctement installées avant d'utiliser l'appareil. Ne pas le faire peut endommager l'appareil.

Maintenance



Éteignez l'appareil et retirez le CORDON D'ALIMENTATION avant d'effectuer tout nettoyage et entretien.



Consultez la section Démontage/Remontage (p. 8) avant d'effectuer la maintenance pour éviter d'endommager l'unité.

Maintenance générale

Votre appareil nécessite un entretien régulier afin d'assurer son bon fonctionnement. Il est important d'effectuer le remplacement de la cellule PCO et de la plaque de purification pour maintenir son efficacité dans le temps. Si vous avez des questions sur la maintenance de votre appareil, contactez votre distributeur agréé ou GreenReso.

Remplacement Cellule PCO

La CELLULE PCO s'use et doit être remplacée chaque année pour garantir un niveau élevé efficace de purification. Contactez votre distributeur agréé ou GreenReso pour le remplacement.

Remplacement plaque de purification

La PLAQUE DE PURIFICATION s'use et doit être remplacée tous les ans pour une utilisation continue. Contactez votre distributeur agréé ou GreenReso pour le remplacement.



Cellule PCO



Plaque de purification

Dépannage

L'unité ne s'allume pas

1. Assurez-vous que la FICHE D'ALIMENTATION, le CORDON D'ALIMENTATION et L'ADAPTATEUR sont tous correctement connectés.
2. Vérifiez que le BOUTON POWER a été activé sur le PANNEAU DE CONTROLE. Si des problèmes persistent, contactez votre distributeur agréé ou GreenReso.

L'unité fonctionne en mode HIGH ou AWAY, mais aucune purification n'est en cours de production

1. Assurez-vous que la PLAQUE DE PURIFICATION est propre et que son CONNECTEUR est complètement inséré.
2. Si la PLAQUE DE PURIFICATION ne fonctionne pas, faites fonctionner l'unité dans une pièce sombre, une lueur pourpre sombre devrait apparaître au niveau de la PLAQUE DE PURIFICATION.

Si des problèmes persistent, contactez votre distributeur agréé ou GreenReso.

La plaque de purification génère un arc électrique, bruit d'arc ou une odeur de brûlé

La PLAQUE DE PURIFICATION est endommagée et doit être remplacée. Si des problèmes persistent, contactez votre distributeur agréé ou GreenReso.

La Cellule PCO ne s'allume pas

Assurez-vous que le CONNECTEUR DE LA CELLULE PCO est correctement inséré dans son logement. Si des problèmes persistent, contactez votre distributeur agréé ou GreenReso.

L'aiguille d'ionisation crée un arc électrique

L'AIGUILLE D'IONISATION doit être nettoyée tous les 30 jours d'utilisation. Assurez-vous de suivre toutes les procédures de nettoyage de la section Nettoyage (p. 10).

Le ventilateur ne fonctionne pas correctement

1. Essayez de régler la VITESSE DU VENTILATEUR à l'aide du PANNEAU DE CONTROLE ou de la TÉLÉCOMMANDE.
2. Retirez la GRILLE AVANT et assurez-vous qu'il n'y a pas d'obstacles au mouvement du VENTILATEUR. Nettoyez-le soigneusement et nettoyez également le support sur lequel il se trouve.

Caractéristiques techniques

Tension d'entrée	100 - 240VAC 50/60Hz 2.5A
Tension de sortie	15V DC 3A
Consommation d'énergie	21W
Dimensions unité.	16.50 cm H x 16.50 cm W x 17,80 cm D
Poids unité	1.36 Kg
Ventilateur.	68 m ³ /h
Cellule PCO.	< .02 ppm H2O2
Oxygène actif (O ₃) produit	
Plaque de purification.	25 - 360 mg/hr
Production d'ions.	6 KV DC Needle Ion Generator
	24 - 30 KV, 20 - 30 Khz Ion Generation Pulsator
Superficie traitée max	Jusqu'à 75 m ²
Garantie.	2 ans

Informations Garantie

Votre purificateur d'air GreenReso W 50 est garantie, exempte de tout défaut de matériaux et de fabrication dans un usage normal pendant une période de (2) ans à compter de la date d'achat. La garantie n'est accordée qu'à l'acheteur d'origine. Cette garantie ne couvre pas les pièces du purificateur d'air qui doivent être remplacées dans des conditions normales d'utilisation. Cela comprend la cellule PCO, plaque de purification et l'ensemble de filtres. Bien que la cellule PCO et la plaque de purification doivent être remplacées périodiquement, ces pièces sont garanties pour une période d'un an. Tout dommage ou dysfonctionnement causé par une négligence, un abus ou une utilisation non conforme à ce manuel d'utilisation ne sera pas couvert par cette garantie. De même, les défauts ou dommages causés par un service non autorisé ou l'utilisation de pièces autres que les pièces GreenReso d'origine ne sont pas couverts. GreenReso réparera ou remplacera, après expertise, un purificateur d'air ou des pièces défectueuses sous couvert de cette garantie. Conformément à la politique de garantie, GreenReso ne remboursera pas le prix d'achat du client.

Pour obtenir le service de garantie, vous devez retourner le purificateur d'air ou les pièces du purificateur d'air défectueux avec une preuve d'achat au centre de garantie autorisé GreenReso, contactez votre distributeur agréé ou GreenReso pour plus d'informations. Tous les frais de transport des pièces ou des unités soumis dans le cadre de cette garantie sont à la charge de l'acheteur sauf si cette garantie est expressément renouvelée ou prolongée par votre distributeur agréé ou GreenReso.

Toute pièce réparée ou remplacée de l'appareil ne sera garantie à l'acheteur d'origine que pour la durée de la partie non expirée de la garantie d'origine. Pour connaître l'emplacement de la station de garantie agréée GreenReso la plus proche ou pour obtenir des informations sur le service, veuillez nous contacter: contact@greenreso.com

Davantage de limites et exclusions sont définies dans les points suivants :

Toute garantie pouvant être impliquée dans le cadre de votre achat ou de votre utilisation du purificateur d'air, y compris toute garantie de qualité marchande ou toute garantie pour un usage particulier, est limitée à la durée de cette garantie.

Votre exonération pour violation de cette garantie est limitée à l'exonération expressément prévue ci-dessus. En aucun cas, GreenReso ne sera responsable des dommages indirects ou accessoires que vous pourriez subir en relation avec votre achat ou votre utilisation du purificateur d'air.



contact@greenreso.com

www.greenreso.com